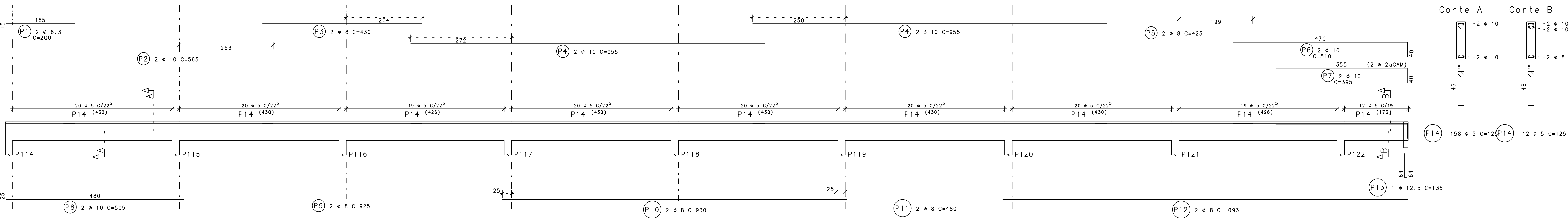
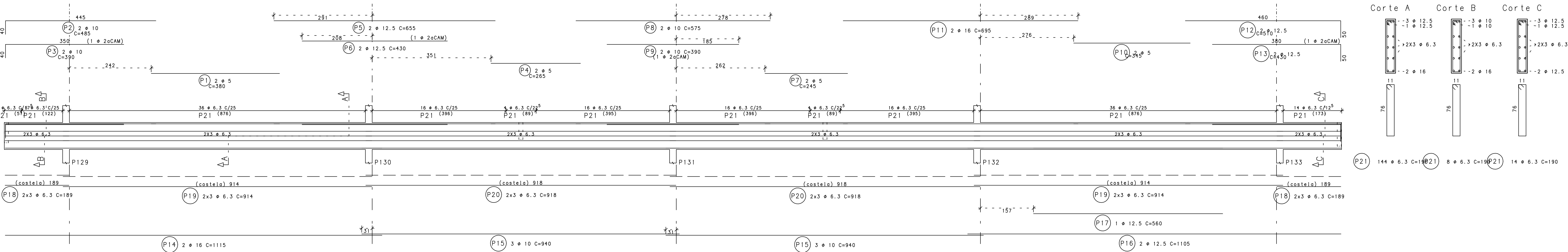


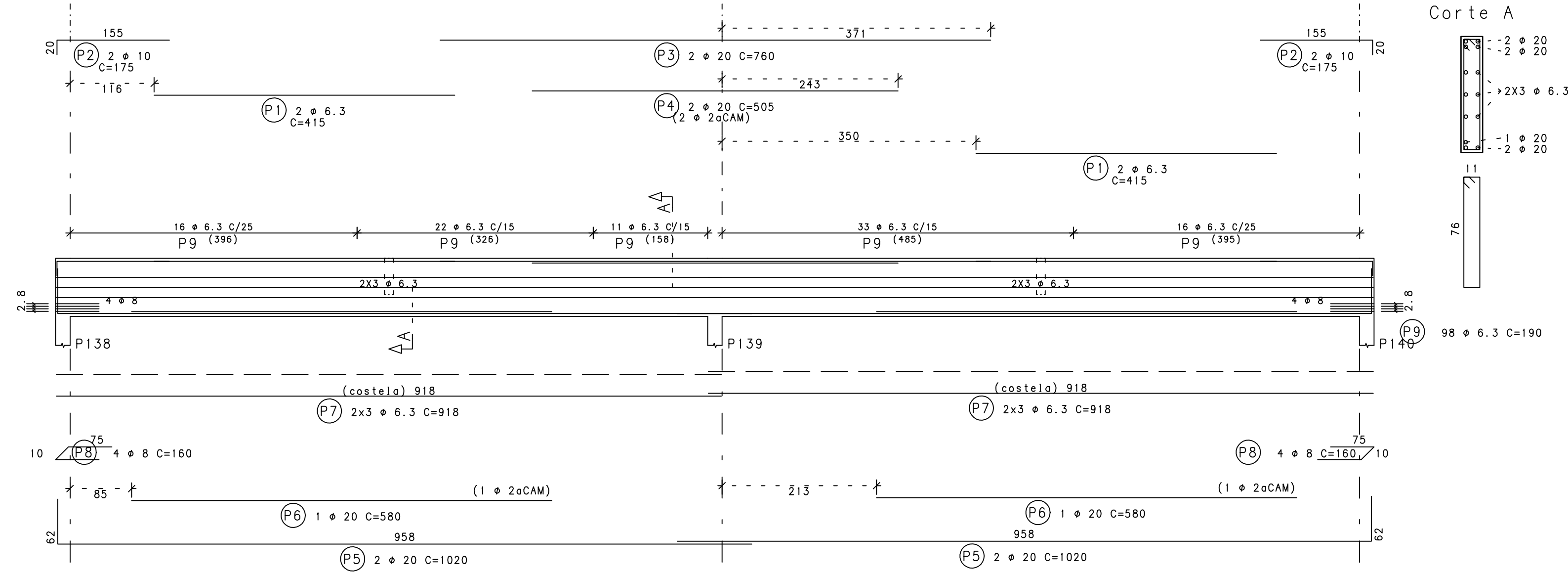
V129 12/50



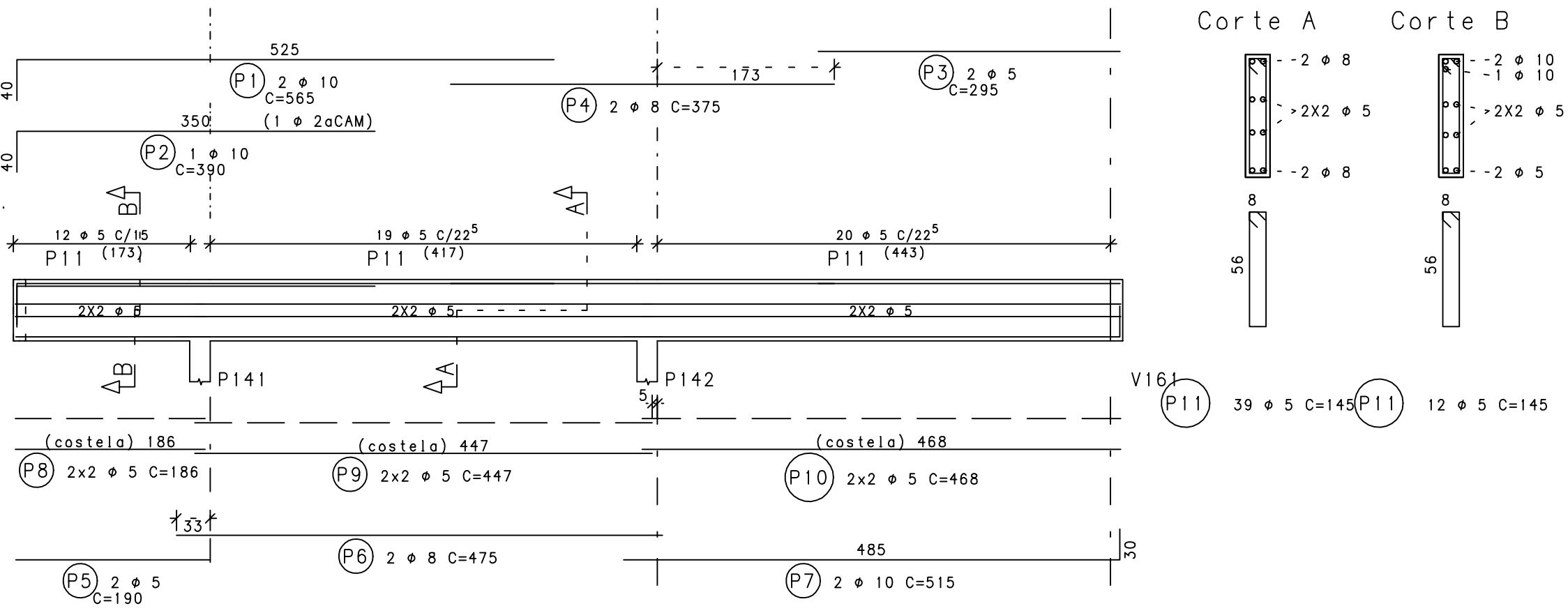
V130 15/80



V131 15/80



V132=V133 12/60



ACO	POS	BIT	QUANT	COMPRIMENTO
		(mm)		(cm)
V129				
50A	1	6.3	2	250
50A	2	10	2	365
50A	3	8	2	430
50A	4	10	4	955
50A	5	8	2	395
50A	6	10	2	510
50A	7	10	2	395
50A	8	10	2	505
50A	10	8	2	930
50A	11	8	2	460
50A	12	8	2	1055
50A	13	12.5	1	155
60B	14	5	176	125
V130				
60B	1	5	2	380
50A	2	10	2	465
50A	3	10	2	380
60B	5	5	2	265
50A	6	12.5	2	635
50A	9	12.5	2	430
60B	9	5	2	245
50A	8	10	2	575
50A	9	10	2	390
60B	10	5	2	345
50A	11	16	2	895
50A	12	12.5	2	510
50A	13	12.5	2	430
50A	14	16	2	1115
50A	15	10	8	940
50A	16	12.5	2	1105
50A	17	12.5	1	560
50A	18	6.3	12	189
50A	19	6.3	12	914
50A	20	6.3	12	918
50A	21	6.3	166	190
V131				
50A	1	6.3	4	415
50A	2	10	4	175
50A	3	20	2	760
50A	4	20	2	555
50A	5	20	4	1020
50A	6	20	2	580
50A	7	6.3	12	918
50A	8	8	8	160
50A	9	6.3	88	180
V132=V133				
50A	1	10	4	565
50A	2	10	2	390
60B	5	5	4	285
50A	4	8	4	375
60B	5	5	4	285
50A	6	8	4	475
50A	7	10	5	515
60B	8	5	8	185
60B	10	5	8	447
60B	11	5	102	145

ACO	BIT	COMPR	PESO
	(mm)	(cm)	(kg)
50A	6.3	875	119
50A	8	229	144
50A	10	132	53
50A	12.5	70	28
50A	16	36	58
50A	20	76	94
60B	5	493	39
Peso Total	50A		738
Peso Total	60B		79

- NOTAS
- DIMENSÕES EM cm
 - VER DEFINIÇÃO DA ELEVAÇÃO (0,0)
 - OBSERVAR DEMAIS PROJETOS PARA EXECUÇÃO
 - INFORMAR AO PROJETISTA DA ESTRUTURA QUALQUER ALTERAÇÃO NA CONCEPÇÃO ARQUITETÔNICA PARA REANÁLISE
 - ADOPTAR PROCEDIMENTOS DE ESCORAMENTO, MOLDAGEM, LANÇAMENTO, CURA E DESFORMA DE ACORDO COM AS RECOMENDAÇÕES DAS NORMAS TÉCNICAS BRASILEIRAS
 - COBRIMENTO: VIGAS 2 cm

PROJETO ESTRUTURAL

CONCRETO
fck = 250 kgf/cm² (25MPa)

ACO
VER TABELA

VERIFICAR MEDIDAS
E NÍVEIS NA OBRA

OBRA N.º
0050

CLIENTE
UNIVERSIDADE FEDERAL DE ALAGOAS

DES. N.º

OBRA
SEDE DO CENTRO DE CIÊNCIAS JURÍDICAS

REV. N.º
17

TÍTULO
ARMAZÉM DE VIGAS

V129 / V130 / V131
V132=V133

REV. N.º
0

DATA
07/08/2002

ESCALA
1:50

DESENHO
ANDRÉSON COSTA

VERIF.

COORD.

ENG
F. B. LIMA